

LÉLIPSY

Thérapie, Formation & Consulting



La certification Qualité a été
délivrée au titre des actions
suivantes: actions de formations

LÉLIPSY FORMATION

Des mots pour le dire...

Formations systémiques et intégratives appliquées aux milieux
sanitaire et médico-social

Quelque chose s'est passé, mais n'a pas été raconté.
C'est une ellipse.

CATALOGUE 2026

Introduction

Lélipsy propose des formations inspirées du champ de la psychologie et de la psychothérapie appliquées à différents contextes d'intervention : éducatif, psychiatrique, psychothérapeutique, de médiation familiale, en addictologie, en protection de l'enfance, liées au handicap médical, en institution et en libéral.

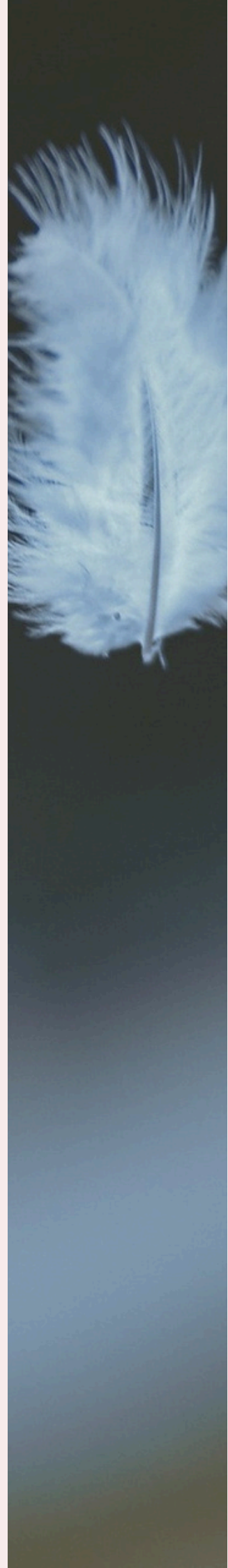
Lélipsy aborde, interroge, approfondie des thématiques clés du monde médico-psycho-social dans le but de soutenir et d'enrichir la pratique des professionnels concernés afin qu'eux-mêmes consolident leur relation d'aide avec le public accompagné.

Lélipsy est un organisme de formation professionnelle certifiée Qualiopi (en cours). Les formations s'adressent à tous les professionnels qui exercent dans le champ sanitaire, social ou médico-social : psychiatres, psychologues, psychothérapeutes, éducateurs, travailleurs sociaux, infirmiers, médiateurs, personnels para-médicaux. Sur site à Paris et Lyon (formation inter) ou en intra au sein de vos établissements partout en France et dans les DOM-TOM.

Toutes les formations concourent au développement des compétences professionnelles. Elles favorisent le renforcement des connaissances en matière théorique et soutiennent les intervenants dans la consolidation de leur pratique. Se former à Lélipsy c'est apporter légèreté, densité et oxygène à sa pratique et sa réflexion (inspiration métaphorique de l'organisme : la plume et la plante).

Sommaire

Introduction	PAGE 2
Calendrier 2026	PAGE 4
Se former	PAGE 5
Se former à Lélipsy	PAGE 5
Se former en équipe	PAGE 5
Toutes nos formations	PAGE 6
Charte qualité	PAGE 7
Infos pratiques	PAGE 8
Diversifier ses techniques d'entretien avec l'approche systémique	PAGE 9
Les violences conjugales : prévention, protection, réparation	PAGE 10
L'analyse des pratiques professionnelles	PAGE 11
La médiation parents-adolescents, une approche relationnelle	PAGE 12
La Bienveillance en Milieu Professionnel	PAGE 14
Sensibilisation aux Objets Flottants (Techniques d'Intervention Systémique)	PAGE 16
Approfondissement des Objets Flottants (Techniques d'Intervention Systémique)	PAGE 18
Sensibilisation à l'approche systémique	PAGE 20
Lélipsy	PAGE 22
Conditions générales de vente	PAGE 24
Bulletin d'inscription	PAGE 26





Calendrier 2026

Diversifier ses techniques d'entretien avec l'approche systémique

- 26-27 février et 26-27 mars 2026 à Lyon

Les violences conjugales : prévention, protection, réparation

- 5-6 et 13 novembre 2026 à Lyon

L'analyse des pratiques professionnelles

- 2026 : sur demande

La médiation parents-adolescents, une approche relationnelle.

- En 2026 à Paris et Lyon sur demande

La Bientraitance en Milieu Professionnel

- Sur demande à Paris et Lyon en 2026

Sensibilisation aux Objets Flottants (Techniques d'Intervention Systémique)

- 1ère session : 26-27/02, 26-27/03 et 10/04 2026 à Lyon
- 2ème session : 25/09, 20/11, 2-4-11/12 à Lyon

Approfondissement des Objets Flottants (Techniques d'Intervention Systémique)

- 25/09, 20/11 et 11/12 à Lyon en 2026

Sensibilisation à l'approche systémique

- 16-17-18 septembre 2026 à Lyon

Se former

Inter

Se former à Lélipsy

Vous souhaitez suivre une formation dans nos locaux dédiés à Paris et Lyon ? ou en distanciel ?

Nos formations réunissent en présentiel et/ou en distanciel des professionnels de formation et d'établissements divers, mus par des attentes communes.

Le formateur qualifié recueille avec soin tout au long de la formation les attentes des participants et s'ajuste aux connaissances et expériences préalables du groupe, lui-même ressource pour chacun.

Intra

Se former en équipe

Lélipsy forme votre équipe au sein de votre établissement.

Une formation intra établissement dont le programme peut être ajusté aux demandes et besoins de l'équipe est possible. Elle est dispensée par un formateur qualifié et permet à l'ensemble de l'équipe d'acquérir un savoir et des compétences communes. Lélipsy propose également, en intra, des séances d'analyse de pratiques professionnelles.

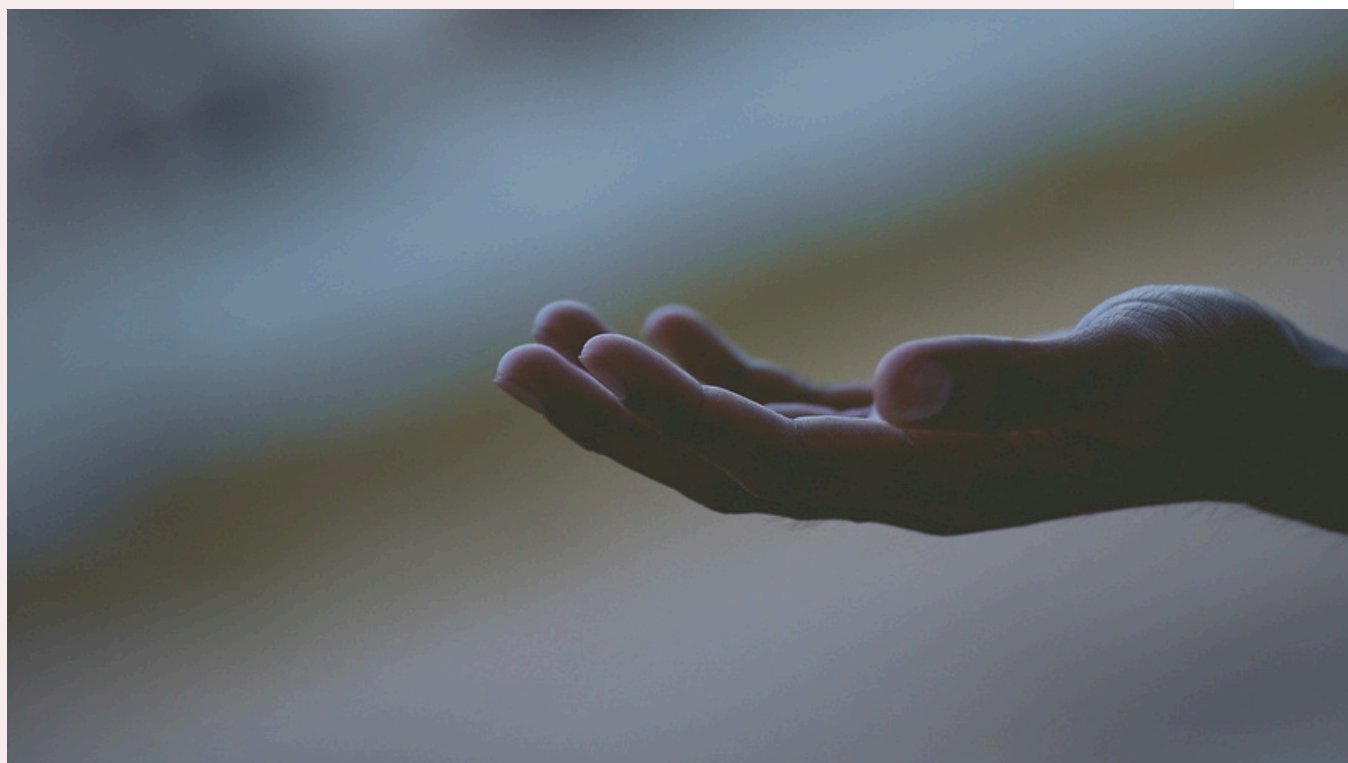
Nous intervenons partout en France (métropole et départements et collectivités d'Outre-mer) : à l'issue de votre demande, nous évaluerons ensemble les délais d'accès à l'action de formation concernée.

Toutes nos formations

«C'est ce que nous pensons déjà connaître qui nous empêche souvent d'apprendre » Claude Bernard

Nos formations inspirées du champ de la psychologie et de ses grands courants, s'intéressent aux principaux sujets du champ psycho-médico-social afin d'en éclairer les problématiques et pratiques. Elles s'adressent à l'ensemble des professionnels exerçant dans les contextes sanitaires, social et médico-social : psychiatres, psychologues, psychothérapeutes, éducateurs, travailleurs sociaux, infirmiers, médiateurs, personnels para-médicaux.. Ils acquerront des connaissances théorico-cliniques qui viendront consolider leur positionnement professionnel, enrichir leur pratique et soutenir la relation d'aide développée avec le public accompagné. Certaines sont dédiées aux dynamiques institutionnelles, de régulation d'équipe et à l'analyse des pratiques professionnelles.

Toutes peuvent être réalisées au sein de votre établissement (en INTRA) ou au sein de locaux choisis par Lélipsy à Paris intramuros et Lyon (en INTER). Elles peuvent également être dispensées par visio-conférence. Pour le délai d'accès à nos formations, nous contacter.



Charte qualité

Toute formation est élaborée et réalisée dans le respect des principes suivants :

Des formateurs spécialisés :

- Définition des objectifs de formation selon les demandes, besoins ou inscriptions des professionnels. Conception du projet de formation
- Élaboration des supports pédagogiques, méthodes et outils
- Des praticiens de la thématique qui conduisent et animent l'action de formation en apportant leurs savoirs théorico-cliniques. CV disponibles sur demande.

Variétés des méthodes pédagogiques : Toute au long de la formation, l'alternance entre apports théoriques, expérimentation par des mises en situation, sollicitation des connaissances des participants et échanges sur les pratiques professionnelles favorisent une montée en compétence active et participative.

Mise à disposition des ressources pédagogiques : Chaque participant reçoit un exemplaire des supports pédagogiques utilisés par les formateurs, sous format numérique ou papier, à la suite de la formation. Une bibliothèque est en libre accès pour les formations se déroulant en INTER.

Suivi et évaluation de la formation :

L'évaluation sera réalisée à l'aide des critères suivants :

- Les attentes des participants sont recueillies par le formateur lors du lancement de la formation par un tour de table oral et confrontées aux objectifs de formations
- Les acquis, les connaissances seront évalués en début et en fin de formation par l'intermédiaire d'un outil proposé par le formateur (quizz de connaissance ou paper board, auto-questionnaire, mise en situation)
- La satisfaction des participants à l'issue de la formation sera évaluée par un questionnaire ainsi qu'un libre échange portant sur l'atteinte des objectifs, le programme, les méthodes d'animation, les modalités organisationnelles et la qualité globale de l'intervention.

- L'analyse de ce questionnaire et la prise en compte de l'avis des participants participent aux processus d'amélioration continue de Lélipsy

Le suivi Lors de chaque demi-journée, une feuille d'émargement est signée par les participants et l'intervenant. A l'issue de la formation, une copie de cette feuille est adressée au commanditaire et chaque participant reçoit une attestation de suivi de la formation.

Infos pratiques

Siège : 1 Rue Viala 69003 LYON
N° d'activité NDA : 11930965793
Siret : 911 533 503 00023
APE : 8559B / Autres enseignements

Email : contact@lelipsy.com
Téléphone : 06 07 42 41 37

Vous êtes en situation de handicap ? N'hésitez pas à nous contacter directement afin d'être accueillis et accompagnés dans les meilleures conditions.

Afin de faciliter la réussite de votre parcours, nous sommes entourés de plusieurs partenaires et outils.

Nous vous proposons un entretien personnalisé en amont de votre formation afin d'être à l'écoute de vos besoins, et choisir ensemble les outils et méthodes les plus adéquates.

Pour toute information pour une formation en intra, nous contacter.

Toute inscription validée entraîne une confirmation adressée par email où figureront : les dates, les horaires, le programme, l'adresse du site de la formation.

Diversifier ses techniques d'entretien avec l'approche systémique

Inter

Intra

Distanciel



Durée : 4 jours



Tarifs : 1050€



26-27 février et 26-27 mars 2026 à Lyon

Recevoir des personnes en individuel tout en tenant compte de l'entourage, du couple ou de la famille, oui mais comment procéder ?

Cette formation permet de sensibiliser et approfondir les techniques verbales et non verbales de l'approche systémique appliquées au sujet, aux couples et aux familles dans le but de créer les conditions d'une évolution des relations qui soient les plus satisfaisantes pour l'ensemble. En s'appuyant sur l'analyse systémique, la formation permet aux participants d'expérimenter et de s'approprier ces techniques relationnelles susceptibles de renouveler et de dynamiser les pratiques professionnelles.

Public : Tout professionnel du champ psycho-médico-social : psychiatres, psychologues, psychothérapeutes, éducateurs, travailleurs sociaux, infirmiers, médiateurs, personnels paramédicaux.

Objectifs :

- Savoir recueillir de l'information pertinente sur les relations
- Repérer les compétences de l'entourage
- Identifier les souffrances dans l'histoire des relations et le lien potentiel avec les symptômes
- Savoir définir des objectifs incluant l'entourage
- Savoir mener un entretien familial

Contenu :

- L'historique du modèle systémique
- La théorie des systèmes
- La théorie de la communication
- Rythme et cycle de vie
- Les techniques verbales princeps : hypothétisation, circularité, connotation positive, recadrage systémique
- Les techniques non verbales : le génogramme, les objets flottants, les cartes associatives
- Le processus type
- L'expérimentation

Les violences conjugales : prévention, protection, réparation

Inter

Intra

Distanciel



Durée : 3 jours



Tarifs : 850€



5-6 et 13 novembre 2026 à Lyon

Rencontrer, accompagner, soutenir tout public en précarité entraîne inévitablement des professionnels à être confrontés aux violences familiales et plus particulièrement aux violences conjugales, qu'elles soient confiées, révélées ou décodées. La lutte contre les violences faites aux femmes, et plus spécifiquement les violences conjugales s'avèrent une priorité au niveau national, par le Grenelle des violences conjugales qui s'est tenu en 2019 renforcé par la pandémie puis les confinements successifs. Prendre en compte ces violences dans leur évolution, leur analyse et leur accompagnement constitue un défi majeur et incontournable de toute pratique professionnelle, du dévoilement à la protection, jusqu'à la réparation.

Public :

Tout professionnel du champ psycho-médico-social : psychiatres, psychologues, psychothérapeutes, éducateurs, travailleurs sociaux, infirmiers, médiateurs, personnels para-médicaux.

Objectifs :

- Renforcer ses connaissances et compétences en matière de violence conjugales
- Savoir repérer les indicateurs de la violence conjugale
- Être en capacité de proposer son aide et/ou d'orienter vers les dispositifs spécialisés

Contenu :

- Conflit et violence : ordinaire, toxique
- Violences conjugales et familiales : définitions, historique
- Les différents types de violences conjugales
- Le cycle de la violence
- Les impacts sur les victimes : le psychotraumatisme
- L'enfant : co-victime des violences conjugales
- L'auteur : les profils types
- La loi : civile / pénale
- Le couple : relation spécifique au sein de laquelle apparaissent les violences
- Représentation du couple et de la famille par le professionnel, par les partenaires
- Le repérage
- Les techniques d'entretien, d'accompagnement, d'orientation
- Les dispositifs spécialisés

L'analyse des pratiques professionnelles

Inter

Intra

Distanciel



Durée : 5 jours



Tarifs : 650€



2026 : nous contacter pour les définir

IL'analyse des pratiques professionnelles consiste en un échange collectif portant sur des situations vécues individuellement. Son objectif est de permettre à chacun de mettre en mots et prendre conscience de ce qui se joue dans la relation d'aide au travers de l'exposition de situations afin de renouveler des pistes de travail avec le support du groupe comme ressource.

Public : Tout professionnel du champ psycho-médico-social : psychiatres, psychologues, psychothérapeutes, éducateurs, travailleurs sociaux, infirmiers, médiateurs, personnels para-médicaux.

Objectifs :

- Mieux définir sa pratique professionnelle
- Prendre conscience des enjeux à l'œuvre dans la relation d'aide
- Partager avec le groupe ses questionnements et blocages inhérent à sa pratique en lien avec son contexte d'intervention
- Réajuster son positionnement professionnel
- Soutenir et dynamiser sa pratique clinique

Contenu :

Les participants exposent tour à tour des situations, les autres collègues (de la même profession ou de la même équipe) s'expriment au travers :

- D'un temps de questions
- D'un temps de feedback (résonance, reflet)
- De la co-construction de pistes d'analyse et d'axes de travail

Le participant conclue en termes d'apports en lien avec son questionnement de départ.

L'animateur vise au cadre et à la dynamique du groupe par les règles suivantes :

- Non-jugement
- Confidentialité
- Écoute active

La médiation parents-adolescents, une approche relationnelle

Inter

Intra

Distanciel



Durée : 3 jours



Tarifs : 850€



En 2026 à Paris et Lyon sur demande

Illes périodes particulièrement troublées que nous vivons résonnent en chaque famille, elles-mêmes confrontées à un ensemble de difficultés internes et externes qu'elles doivent affronter et résoudre à chaque étape de leur développement. Elles traversent alors des perturbations dans leur fonctionnement plus ou moins durables et problématiques dans les relations établies entre les membres.

Les médiateurs interviennent auprès d'une famille en difficulté, en crise ou en conflit en tentant d'identifier ces problématiques à l'œuvre et de mobiliser ses ressources. Comment comprendre un conflit entre un parent et un adolescent ? quels sont les enjeux spécifiques à cette étape particulière du cycle de vie de la famille ? comment évaluer la particularité de la relation et mobiliser les perspectives évolutives ? Jusqu'où aller pour créer un changement dans la situation ? Autant de questions que les professionnels devront se poser pour parvenir à connecter les compétences de la famille sans pour autant stigmatiser ni banaliser les problèmes auxquels cette dernière est confrontée.

MODULE 1 :

Les concepts suivants seront proposés :

- Qu'est ce qu'une famille
- Qu'est ce que la communication
- Les notions de développement et de crise familiale selon les approches psycho-sociales
- Qu'est ce qu'une relation
- Les crises/les problèmes/les conflits : comment les différencier?
- Les types de conflits et leurs modes de résolutions
- Les émotions

Objectifs : Découvrir et utiliser la sensibilité systémique dans le travail avec les familles

MODULE 2 :

Les techniques suivantes seront proposées :

- Médiation ou thérapie ?
- Les indications de la médiation parent-adolescent
- Les dispositifs : processus/protocoles/techniques ?
- Les outils : du recueil d'informations vers de potentiels changements
- Les outils au niveau verbal : la reformulation, le dialogue, la métacommunication, la connotation positive, les hypothèses sur les ressources, les recadrages vers le changement
- Les outils au niveau non-verbal : la chaise vide, la lettre, les cartes associatives, le blason
- Les Limites, écueils et difficultés

Objectifs : Découvrir et utiliser la sensibilité systémique dans le travail avec les familles

MODULE 3 :

- retour d'expériences
- cas cliniques
- appropriation et application au sein de son institution
- bilan

Objectifs : Expérimenter et s'approprier les concepts et les outils développés/ savoir les transposer au sein de son contexte institutionnel

La Bientraitance en Milieu Professionnel

Inter

 *Durée : 1 jour*  *Sur demande à Paris et Lyon en 2026*

La bientraitance est une approche visant à promouvoir le respect, la dignité et le bien-être des personnes accompagnées dans les contextes éducatifs, sociaux, sanitaires et médico-sociaux. Cette journée de formation permet aux professionnels d'acquérir une compréhension approfondie de la bientraitance, de ses principes fondamentaux et des défis liés à sa mise en œuvre. À travers des apports théoriques, des analyses de cas et des ateliers de création, les participants exploreront des pistes d'action concrètes adaptées à leur contexte d'intervention.

Objectifs pédagogiques

- Définir la bientraitance et comprendre son évolution historique.
- Intégrer les principes fondamentaux et éthiques de la bientraitance.
- Identifier les obstacles et défis à sa mise en œuvre.
- Repérer les facteurs de risque à trois niveaux (individuel, équipe, institutionnel).
- Expérimenter des outils et des repères princeps (échelles, schémas) pour l'analyse et la prévention des risques.
- Construire des applications concrètes adaptées aux réalités professionnelles des participants.

Programme

Matinée : Fondements, Enjeux et Cadre Légal de la Bientraitance

- Définition et historique de la bientraitance.
- Principes fondamentaux et enjeux éthiques.
- Identification des obstacles et défis dans les pratiques professionnelles.
- Cadre légal et recommandations de bonnes pratiques (HAS, ANESM, Code de l'Action Sociale et des Familles).
- Analyse des facteurs de risque à trois niveaux : individuel, équipe, institutionnel.

Après-midi : Outils et Mise en Pratique

- Présentation des échelles et schémas facilitant l'analyse des situations.
- Ateliers de création : élaboration d'applications concrètes par les participants en fonction de leur contexte d'intervention.
- Échanges et réflexion collective sur les leviers d'action.
- Synthèse et perspectives d'intégration dans les pratiques professionnelles.

Moyens pédagogiques

- Apports théoriques et cas concrets.
- Supports visuels et outils méthodologiques.
- Analyse de situations et réflexion collective.
- Ateliers de création et mises en situation.
- Délivrance d'un livret pédagogique récapitulatif.

Les + de cette formation

- Une formation interactive favorisant l'engagement des participants.
- Une approche à la fois théorique et pratique pour une mise en œuvre immédiate.
- Un cadre d'échange et de co-construction favorisant l'intelligence collective.
- Un support pédagogique pour consolider les apprentissages et accompagner la réflexion post-formation.

Sensibilisation aux Objets Flottants (Techniques d'Intervention Systémique)

Inter

Intra

 *Durée : 5 jours*  *Tarifs : 1100€*  1ère session : 26-27/02, 26-27/03 et 10/04 et
2ème session : 25/09, 20/11, 2-4-11/12 à Lyon

Les objets flottants, conceptualisés par Yveline Rey et Philippe Caillé, sont des techniques d'intervention issues de l'approche systémique. Ils permettent d'accompagner les familles et les équipes en facilitant l'émergence de nouvelles perspectives et en aidant à réguler les dynamiques relationnelles. Cette formation de trois jours offre une introduction aux objets flottants, à leur usage thérapeutique et à leur application dans l'accompagnement des professionnels travaillant avec des systèmes familiaux et institutionnels.

Objectifs pédagogiques

- Découvrir les fondements théoriques des objets flottants en intervention systémique.
- Comprendre leur utilité dans la mise en mouvement des processus relationnels.
- Expérimenter des techniques pour favoriser l'émergence de nouvelles représentations et solutions.
- Développer une posture adaptée à l'utilisation des objets flottants.

Programme

Module 1 : Introduction aux Objets Flottants

- Origine et principes fondamentaux des objets flottants.
- La notion de métaphore et d'analogies en intervention.
- Exploration de premiers objets flottants et mise en pratique en groupe.

Module 2 : Outils et Mise en Application

- Présentation et expérimentation de différentes techniques d'objets flottants.
- Enjeux relationnels et processus de changement à travers ces techniques.
- Exercices pratiques en binôme et en groupe.

Module 3 : Expérimentation, Analyse des Pratiques et Innovations

- Intégration des objets flottants dans les contextes professionnels spécifiques.
- Analyse de cas concrets et retour d'expérience.
- Élaboration de stratégies d'intervention adaptées.
- Découverte des évolutions récentes des objets flottants et des techniques apparentées (les boutons, le fleuve systémique, le cartouche, etc.).
- Expérimentation de ces innovations dans des contextes professionnels variés.

Moyens pédagogiques

- Apports théoriques et discussions collectives.
- Expérimentation et mises en situation.
- Analyse de cas et échanges interactifs.
- Délivrance d'un livret pédagogique récapitulatif.

Les + de cette formation

- Une approche ludique et interactive facilitant l'apprentissage.
- Une alternance entre théorie et pratique pour une intégration progressive.
- Un cadre sécurisé pour expérimenter les techniques.
- Un support pédagogique pour poursuivre l'apprentissage après la formation.

Approfondissement des Objets Flottants (Techniques d'Intervention Systémique)

Inter

Intra

 Durée : 3 jours  Tarifs : 850€  25/09, 20/11 et 11/12 à Lyon en 2026

Cette formation s'adresse aux professionnels ayant suivi la sensibilisation aux objets flottants et souhaitant approfondir leur maîtrise de ces outils. Elle vise à explorer des techniques plus complexes, à renforcer la posture systémique des praticiens et à adapter l'usage des objets flottants aux contextes professionnels variés (accompagnement des familles, supervision d'équipe, médiation, etc.).

Objectifs pédagogiques

- Approfondir la compréhension des processus thérapeutiques liés aux objets flottants.
- Explorer des techniques avancées et leurs adaptations aux besoins des publics.
- Maîtriser l'ajustement de l'outil en fonction des situations rencontrées.
- Développer la créativité et l'aisance dans l'utilisation des objets flottants.

Programme

Jour 1 : Approfondissement des Concepts et Pratiques

- Rappel des principes fondamentaux et retour sur les expériences de terrain.
- Travail approfondi sur la posture du praticien.
- Développement de techniques avancées d'objets flottants.

Jour 2 : Contextualisation et Adaptation

- Études de cas et ajustement des objets flottants aux réalités professionnelles.
- Travail sur les résistances et les dynamiques de changement.
- Exercices et mise en situation en petits groupes.

Jour 3 : Intégration, Création et Innovations dans les Objets Flottants

- Élaboration de nouveaux objets flottants adaptés aux contextes spécifiques des participants.
- Test et expérimentation en groupe.
- Synthèse et perspectives d'application dans la pratique professionnelle.
- Approfondissement des évolutions récentes des objets flottants et de leurs déclinaisons modernes.
- Création et adaptation de nouveaux objets flottants en intégrant ces innovations.

Moyens pédagogiques

- Apports théoriques approfondis et échanges sur les expériences vécues.
- Mises en situation et expérimentations en groupe.
- Études de cas et analyses supervisées.
- Délivrance d'un livret pédagogique approfondi.

Les + de cette formation

- Une formation avancée adaptée aux besoins des professionnels.
- Un accompagnement individualisé pour affiner sa posture.
- Une opportunité d'expérimentation et de création d'outils personnalisés.
- Un cadre d'échange et de supervision pour enrichir sa pratique.

Sensibilisation à l'approche systémique

Inter

Intra

 *Durée : 3 jours*  *Tarifs : 850€*  *16-17-18 septembre 2026 à Lyon*

L'approche systémique offre un cadre de compréhension global et dynamique des interactions humaines, particulièrement utile pour les professionnels intervenant auprès des familles. Cette formation de trois jours vise à sensibiliser les éducateurs, psychologues, psychiatres et travailleurs sociaux aux fondements de cette approche afin de mieux appréhender les problématiques relationnelles et systémiques au sein des familles. A travers une alternance d'apports théoriques, d'études de cas et d'expérimentations pratiques, les participants découvriront les outils et concepts clés permettant une intervention plus ajustée et efficiente.

Objectifs pédagogiques

- Comprendre les principes fondamentaux de l'approche systémique.
- Identifier les dynamiques relationnelles et les régulations systémiques dans les familles.
- Acquérir des outils d'analyse et d'intervention inspirés de l'approche systémique.
- Expérimenter une posture professionnelle favorisant une lecture systémique des situations.

Programme

Jour 1 : Introduction à l'approche systémique

- Historique et fondements de l'approche systémique.
- Principes de base : système, rétroaction, homéostasie, changement.
- Analyse des systèmes familiaux : générations, rôles, règles implicites.
- Atelier pratique : observation et analyse de systèmes familiaux fictifs.

Jour 2 : Outils et techniques d'intervention systémique

- Les différents niveaux d'intervention systémique.
- Approche communicationnelle et interactions dans les familles.
- Techniques d'entretien systémique : questionnement circulaire, recadrage, prescriptions paradoxales.
- Mises en situation et jeux de rôle sur des cas concrets.

Jour 3 : Application clinique et posture professionnelle

- Spécificités de l'approche systémique en fonction des écoles et problématiques (paradoxe, narrative, stratégique, contextuelle...)
- Analyse de cas apportés par les participants.
- Travail sur la posture du professionnel : neutralité bienveillante, positionnement, engagement.
- Synthèse et perspectives d'application dans la pratique quotidienne.

Moyens pédagogiques

- Apports théoriques illustrés par des exemples concrets.
- Vidéos et supports visuels explicatifs.
- Exercices pratiques et mises en situation.
- Analyse de cas issus de la pratique des participants.
- Échanges interactifs et réflexions collectives.
- Délivrance d'un livret pédagogique reprenant les éléments abordés tout au long de la formation, permettant aux participants de disposer d'un support de référence après la formation.

Cette formation permettra aux participants d'intégrer progressivement une grille de lecture systémique et d'affiner leur posture d'intervention auprès des familles.

Les + de cette formation

- Une approche interactive et dynamique basée sur des cas concrets.
- Un équilibre entre apports théoriques et mises en pratique.
- L'acquisition d'outils immédiatement utilisables dans le cadre professionnel.
- Un espace d'échange et de co-construction entre professionnels issus de divers horizons.
- La remise d'un livret pédagogique pour consolider les acquis et favoriser l'autonomie post-formation.

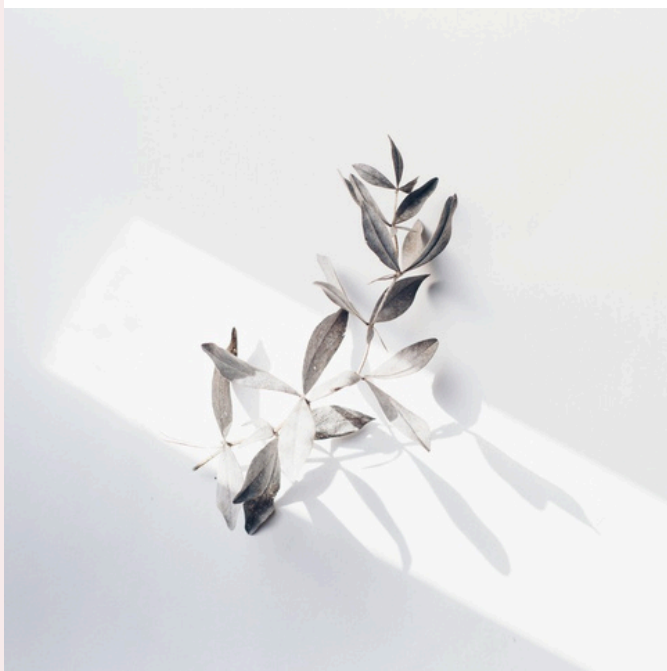
Lélipsy

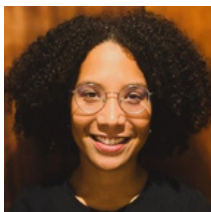
Qui sommes-nous ?

Créé en 2022, Lélipsy est un organisme de formation qui puise dans les grands courants de la psychologie (psychopathologie, psychanalyse, approche systémique), les concepts et techniques qui visent à mettre en lumière les thématiques clés du monde psycho-médico-sociales et à soutenir les professionnels qui y sont engagés.

Riche de plus de 10 ans d'expérience en matière de formation dans le domaine de la psychologie et de l'analyse systémique au sein de contextes variés, en lien étroit avec des acteurs clés dans la recherche et le rayonnement de ces approches (Institut d'Études Systémiques, Institut de Recherche En Maladie Adictive, Syndicat National des Psychologues, Centre d'Études et de Recherches sur l'Approche Systémique, Éditions Sociales Françaises, Journal Des Psychologues, Université Paris 5 et Paris 8, Cahiers Critiques de Thérapie Familiale et de Réseau, Comité de Déontologie APHP Paris, Centre des Buttes Chaumont).

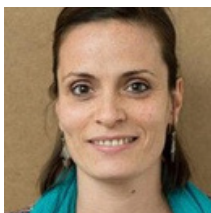
Lélipsy se veut dynamique et à la pointe en matière d'information et de transmission.





TOSSANY BAUBRIAU

Psychologue, analyste de pratiques professionnelles et formatrice en approche systémique. J'exerce depuis 10 ans dans le champ de la protection de l'enfance, auprès des enfants, de leurs familles et des équipes qui les accompagnent.



MARION DARRAS

Psychologue clinicienne, formée à l'approche systémique, aux psychotraumatismes et aux théories de l'attachement. J'accompagne adultes, adolescents et parents sur des problématiques variées, en libéral et dans le secteur associatif. Mon expérience de formatrice me permet également de transmettre mes connaissances en psychologie auprès de professionnels ou d'animer des groupes d'analyse de la pratique dans différents contextes (protection de l'enfance, accompagnement vers l'insertion, services sociaux ou encore soutien à la parentalité).



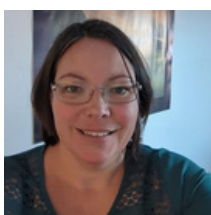
MARIANNE JANAS

Je dirige LELIPSY-Formations depuis 2022. Je suis psychologue clinicienne, j'exerce en tant que thérapeute familiale et praticienne EMDR. J'anime également des supervisions d'équipes et des formations en approche systémique dans toute la France.



MARION BERNARD

Thérapeute de familles et de couples et auditeur d'enfants, je suis assistante sociale de formation initiale. J'exerce les thérapies et les auditions d'enfants en libéral. Mes expériences variées dans les domaines de la grande précarité, des addictions, de la perte d'autonomie, de la vulnérabilité adulte et de la protection de l'enfance guident mon travail. Intervenante en analyse des pratiques professionnelles, je rencontre des équipes du champ social, éducatif et médico-social. J'anime également des formations en relation avec le modèle systémique comme base de transmission. Générosité, respect, humanité et engagement sont au cœur de ma pratique professionnelle.



JULIE DERANCOURT

J'interviens en tant qu'analyste des pratiques et formatrice auprès d'équipes du social et médico-social, dans divers champs. J'ai également une pratique clinique de thérapie systémique en libéral, auprès de familles et en individuel. Educatrice spécialisée de formation initiale, je suis aussi thérapeute familiale systémique et j'ai exercé vingt ans en protection de l'enfance.



KATELL FONTAINE

Thérapeute familiale et de couple depuis 2019, formatrice en approche systémique et animatrice de groupe d'analyse de la pratique. Je conduis également des expertises familiales à la demande du Juge des Enfants. Auparavant, j'ai exercé pendant une dizaine d'années en tant qu'assistante sociale auprès de jeunes rencontrant des difficultés à l'école et de leurs familles. Expérience en protection de l'enfance, dans le domaine des violences intrafamiliales, des violences sexuelles, de la santé mentale, de publics en situation de pauvreté et/ou de migration. Je vous transfère sa photo dans le mail qui vient.

Conditions générales de vente

Inscriptions

Toute demande d'inscription à une action de formation -inter-s'effectue en remplissant le formulaire d'inscription disponible en dernière page de notre catalogue ou sur notre site lelipsy.com.

Dès réception de ce formulaire, Lélipsy établit une convention de formation (en double exemplaire) et l'adresse à l'employeur du ou des bénéficiaires de la formation (ou à l'opérateur de compétence indiqué). Un exemplaire signé est à retourner à Lélipsy.

Un mois avant le début de l'action de formation :

- L'employeur reçoit un courriel de confirmation de la réalisation de l'action de formation à la date prévue. Le bénéficiaire reçoit un
- courriel de convocation accompagné du programme détaillé de chaque séquence de formation ainsi que du règlement intérieur de Lélipsy et de toutes les informations organisationnelles (lieu, accès, horaires, matériel nécessaire et disponible sur place), restauration alentours, hotellerie....

À l'issue de l'action de formation :

- L'employeur reçoit la facture ainsi qu'une copie de l'attestation de suivi de la formation remise au bénéficiaire. Le bénéficiaire reçoit
- une attestation de suivi de la formation ainsi que les supports pédagogiques (sous format papier ou électronique).

Prix des actions de formation et modalités de paiement

NOS TARIFS S'ENTENDENT HORS FRAIS DE DÉPLACEMENT, RESTAURATION ET HÉBERGEMENT DES BÉNÉFICIAIRES.

Les prix sont nets (Lélipsy n'est pas assujettie à la T.V.A.)

A la suite de l'action de formation, une facture est émise par Lélipsy et payable sous 30 jours par l'employeur ou l'opérateur de compétence.

Le paiement individuel est dû au moment de l'inscription.

Désistement, abandon et force majeure

Si l'employeur ou le stagiaire souhaite se désinscrire, lui ou le(s) bénéficiaire(s) de l'action de formation convenue, les frais engagés par Lélipsy lui seront facturés,

- à hauteur de 30 % du prix pour un désistement à moins de 30 jours avant le début de la formation ;
- à hauteur de 50 % pour un désistement à moins de 15 jours ;
- en totalité pour un désistement à moins de 5 jours avant le début de la formation.

Toute désinscription est notifiée à Lélipsy par lettre recommandée avec avis de réception.

Si le bénéficiaire abandonne ou interrompt la formation en cours, l'intégralité du prix est immédiatement due et exigible.

Au cas où il serait empêché de suivre la formation par une force majeure, si l'empêchement est temporaire, l'exécution de la convention est suspendue et l'inscription reportée à une session ultérieure, s'il est définitif, la convention est résiliée et seules les prestations effectivement dispensées sont facturées et exigibles, au prorata du prix de la formation.

Accessibilité - situation de handicap

Si vous avez des besoins spécifiques en termes d'accessibilité, merci de nous contacter. L'AGEFIPH, partenaire pour répondre aux questions d'accessibilité et d'adaptabilité, est notre interlocuteur privilégié pour répondre à vos demandes.

Bulletin d'inscription

À retourner par courrier à : Lélipsy 1 Rue Viala 69003 LYON
ou par courriel : contact@lelipsy.com

Afin de vous inscrire à une formation dans nos locaux – inter, vous devez remplir le formulaire suivant. Une convention de formation vous sera adressée dès réception. La tenue du stage vous sera confirmée un mois jour pour jour avant le début du stage ainsi que l'adresse et l'accès. L'employeur en est informé par courrier et le stagiaire reçoit une convocation par courriel. 15 stagiaires sont accueillis par session, les inscriptions sont prises par ordre d'arrivée. Si le stage est complet, vous serez sur liste d'attente et prioritaire pour la session suivante. En cas de désistement, abandon ou force majeure, se reporter aux conditions générales de ventes

Formation souhaitée :

Le stagiaire ☐ Mme. ☐ M.
Prénom : Nom :
Date de Naissance : Profession :
Mode d'exercice dominant : ☐ Libéral ☐ Salarié ☐ Mixte
Fonction : Service :
Etablissement :
Adresse pro :
CP : Ville :
Tél. : Email :
Numéro ADELI : Numéro RPPS :
Êtes vous une personne en situation de handicap ? ☐ Oui ☐ Non
Si oui, préciser :

L'employeur
Raison sociale :
Adresse de convention :
Nom du signataire de la convention :
Prénom : Fonction :
Tél : Email :
Adresse de facturation et destinataire :
CP : Ville :

- ☐ Je reconnais les CGV
☐ J'accepte que mes données soient traitées à des fins d'inscription

Fait à : Le :

Nous contacter

06 07 42 41 37

contact@lelipsy.com

1 Rue Viala 69003 LYON

